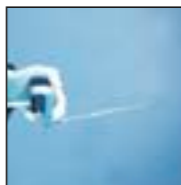


Aghi Pluriplan®

Brevetto Italiano ed Internazionale
DA UN MODELLO MATEMATICO



Gli aghi Pluriplan® ed in particolare le loro punte, sono studiati per ottenere la minima invasività sia in condizione di introduzione nel sottocute che di sospensione di parete. Gli aghi Pluriplan®, grazie

alla particolare impugnatura, geometria, e alla configurazione delle punte, garantiscono un facile controllo della direzione di taglio e una conseguente traiettoria preferenziale di scorrimento che, facilita l'introduzione nel sottocute. Unici nel loro genere e caratterizzanti il LaparoTenser®, gli aghi Pluriplan® sono disponibili in diverse configurazioni in funzione della morfologia del paziente e/o della metodica chirurgica adottata. Gli aghi Pluriplan® sono realizzati con materiali opportunamente trattati termicamente e meccanicamente al fine di ottenere una perfetta biocompatibilità sia chimica che meccanica. La prerogativa degli aghi Pluriplan®, è di permettere in sinergia con gli appositi fissatori una distribuzione uniforme delle tensioni locali dei tessuti con conseguente razionalizzazione della forza di elevazione e minimizzazione delle sovratensioni tissutarie, possibili cause di microtraumi. Il risultato è una buona e corretta espansione **SENZA PNEUMOPERITONEO** della camera di lavoro intraperitoneale, "camera tronco-conica".



DISPOSITIVO DI SOLLEVAMENTO

È un sistema di sollevamento a coppia costante, progettato per garantire al chirurgo minimi gesti e sforzi al fine di conservare inalterato il suo **feed-back tattile**.



TRATTAMENTI DI SUPERFICIE

Sono trattamenti effettuati su porzioni metalliche filettate e/o ziggrinate con l'apporto superficiale di oro. Sono necessari per permettere una **facile rilevazione di macro impurità** invisibili sul metallo non trattato.



LAPARO TENSER® IL NUOVO SOSPENSORE DI PARETE ADDOMINALE PER LA CHIRURGIA VIDEOLAPAROSCOPICA ISOBARICA** (NO CO₂)!

- IL MENO INVASIVO¹
- TOTALMENTE STERILIZZABILE



DISPOSITIVO PER LA DIVARICAZIONE

La divaricazione degli Aghi Pluriplan® per mezzo dell'apposito apparato è necessaria per **distribuire correttamente la tensione dei tessuti in fase di elevazione della parete**. La divaricazione consente di sfruttare al meglio l'elasticità della porzione di tessuto compresa tra gli aghi Pluriplan®. Oltretutto la divaricazione permette alle particolari punte di non esercitare più pressione di taglio sui tessuti in tensione, evitando la traumatizzazione accidentale degli stessi.



Lo studio delle tecniche chirurgiche, ricerca mirata alla loro ottimizzazione, tecnologia d'avanguardia, oltre 40 anni di esperienza. LaparoTenser® un'idea, un prodotto Lucini.

LaparoTenser® l'elevatore di parete addominale ad interazione sottocutanea.

LaparoTenser® il dispositivo chirurgico a supporto della videolaparoscopia Isobarica.

LaparoTenser® l'originale.

- L'analisi puntuale delle tensioni dei tessuti addominali provocate dall'espansione da pneumoperitoneo ci ha fornito un modello matematico.
- Il modello matematico, ha permesso la progettazione degli aghi Pluriplan®.
- La coerenza ci ha indotto a perseguire l'idea della minima invasività, da ciò la necessità di razionalizzare ed uniformare gli stati tensionali locali prodotti dai mezzi di elevazione del volume operatorio interno, ma anche per evitare microtraumi locali o sovratensioni tissutarie: ecco l'utilità degli aghi Pluriplan® e del LaparoTenser®. Gli aghi Pluriplan® ad interazione sottocutanea sono gli unici mezzi ad invasività minima idonei a provocare una espansione intraperitoneale sovrapponibile a quella da pneumoperitoneo.
- L'esperienza ci ha suggerito la realizzazione di un dispositivo chirurgico efficace, essenziale, affidabile, sicuro ed economicamente vantaggioso. *



DISPOSITIVO ANTI-SHOCK

Il sistema anti-shock evita che accidentali spostamenti del paziente provocati spesso anche da manovre chirurgiche, provochino durante il sollevamento della parete addominale sovratensioni nei tessuti con conseguenti possibili microtraumi. L'intero dispositivo è, volutamente, non totalmente rigido rispetto al paziente, ciò permette la **perfetta compatibilità meccanica nelle zone di interazione tra tessuto e dispositivo**.

** Video chirurgia Laparoscopica Isobarica: tecnica chirurgica simile alla video chirurgia laparoscopica classica (pneumoperitoneo), realizzata però in cavità a pressione atmosferica, ovvero in cavità ove non è presente un fluido libero a pressione diversa da quella atmosferica. L'espansione della cavità viene realizzata mediante un sospenditore ad azione multipla (verticale + orizzontale)

* A richiesta documentazione scientifica degli aghi Pluriplan®

¹ Caschieri A. Adverse cardiovascular changes induced by positive pressure pneumoperitoneum. Editorial in Surgical Endoscopy 1998; 12: 93-94.

LAPAROTENSER®



DA UN MODELLO MATEMATICO:
Aghi Pluriplan®
ad interazione sottocutanea.

MINI INVASIVITA'
MACRO FORZA

Esperienza e Tecnologia dal 1959



ACCESSORI

A richiesta possiamo fornire i supporti esterni, ideali per:

- Laparoscopia solida con *LaparoTenser®*, si garantisce così la congruenza tra la posizione del laparoscopio e l'elevazione di parete.

- Ancoraggio di strumenti e strutture utilizzabili in sinergia con *LaparoTenser®*. I supporti esterni sono dei validi mezzi per limitare la trasmissione di sollecitazioni esterne ai tessuti addominali.

I VANTAGGI DI LAPAROTENSER®

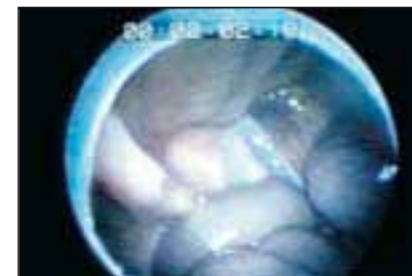
- Aumenta la sicurezza degli interventi in videolaparoscopia.
- Elimina gli svantaggi derivanti dalla sovrappressione intraperitoneale e dall'assorbimento di CO₂ nell'organismo. Possibilità di operare per via laparoscopica i pazienti cardiopatici.
- Possibilità di interventi realizzati con tecnica mista: sospensione - insufflazione. (bassa pressione).
- Riduzione ulteriore del dolore post-operatorio.
- Mancanza totale di paresi intestinale post-operatoria.
- Possibilità di irrigazione ed aspirazione senza pregiudicare la camera di lavoro.
- Sterilizzazione totale di ogni singolo pezzo.
- Riduce i costi economici della tecnica videolaparoscopica strettamente correlati ai mezzi di realizzazione, controllo e mantenimento del pneumoperitoneo e al materiale monouso ad esso relativo.
- Possibilità di utilizzo di strumenti di chirurgia laparotomica.

Approvato F.D.A.: K 970712
Conforme: 93/42/CEE
Brevetto US: 5.603.689
Brevetto EU: 1.274.585 - 29507627.5

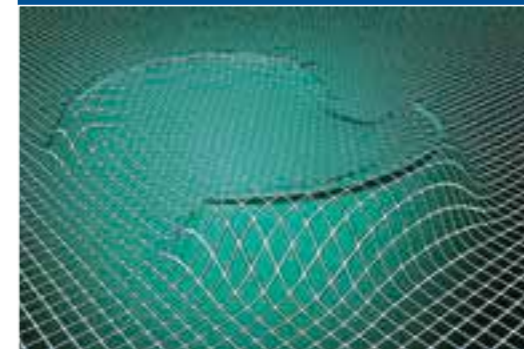


CONTENITORE PER LA STERILIZZAZIONE

Il *LaparoTenser®*, è totalmente sterilizzabile. Ogni sua parte è stata opportunamente progettata per una totale e perfetta sterilizzazione. Il *LaparoTenser®*, è fornito di apposito container per la sterilizzazione.



LAPARO



LUCINI srl
SURGICAL CONCEPT

Sede amm. e stab. Via Sant' Alberto 4/6/8 20020 Lainate MI Italy
Tel. 02 918.65.43 - Fax 02 918.91.85

E-mail: info@lucinisurgicalconcept.com - www.lucinisurgicalconcept.com

Ideazione, progettazione ed ingegneria Flavio Lucini (Lucini Surgical Concept) Lainate MI

LUCINI
SURGICAL CONCEPT